



# Business Plan

Candidature à l'appel à manifestation d'intérêt  
Greentech Innovation 2022



# Les services Uwinbike par cible



## Application à destination des salariés-cyclistes

- Solution d'enregistrement des trajets domicile-travail
- Possibilité de participer à des challenges motivants
- Génération de l'attestation FMD (Forfait Mobilités Durables)
- Tableau de bord de l'usage du vélo



## Portail Entreprises

- Données fiables pour l'attestation FMD, facilitation de la collecte
- Indicateurs consolidés pour un meilleur pilotage de la mobilité vélo
- Indicateurs cyclistes, trajets, économie de carbone
- Extraction des données anonymisées pour intégration dans les applications RH ou RSE, QVT



## Portail Collectivités

- Tableau de bord sur des données du territoire permettant le pilotage des déplacements vélo Domicile – travail : nombre de cyclistes actifs, distance totale parcourue, distance et durée moyenne des trajets...
- Modélisation du trafic pour identification des parcours les plus utilisés, les aménagements à prévoir



## Système de gamification

Uwinbike propose des challenges à vélo, avec des classements, qui s'appuient sur des déplacements domicile-travail. Les entreprises ont la possibilité de créer leurs propres challenges réservés à leurs salariés ou ouverts au public.

# Les objectifs de développement technique

## Robustesse / S1 2022

Objectifs : intégrer les retours utilisateurs et clients prioritaires issus des expérimentations

- Amélioration enregistrement trajets (stabilité Android)
- Optimisation détection mode de transport et moteur d'intelligence artificielle
- Simplification des challenges par équipe
- Davantage de données à disposition des employeurs et des collectivités (RGPD)

## FMD / S2 2022

Objectifs : simplifier l'utilisation des cyclistes réguliers, faciliter le déploiement du Forfait Mobilités Durables (FMD) par l'employeur

- Mode automatique : démarrage et arrêt automatique, géofencing
- Import / synchronisation avec les trajets provenant d'autres applications (Strava)
- Ajout et modification de trajets manuellement
- Règles complexes de calcul du Forfait Mobilités Durables, intégration SIRH

## + de fonctions / 2023

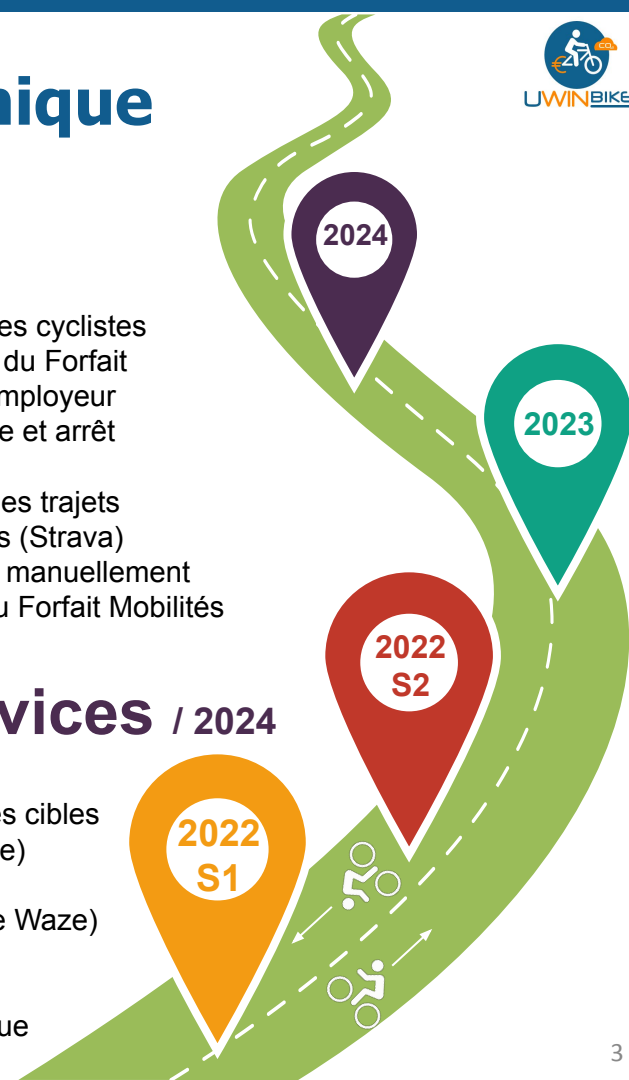
Objectifs : développer des fonctionnalités complémentaires pour élargir les cas d'utilisation

- Dimension sociale et gamification
- Coaching entre cyclistes
- Mode déconnecté pour enregistrer les trajets sans données (uniquement GPS)
- Gestion intermodalité, multi-entreprises
- Challenge marche à pied, à trottinette
- Interface multilingue

## Nouveaux services / 2024

Objectifs : proposer des services additionnels, séduire de nouvelles cibles

- Alerte accident (détection chute)
- Vélo connecté, traçabilité (vol)
- Signalement d'anomalies (type Waze)
- Incitation à venir en vélo sur événementiel (Bike2Stade, Bike2Concert) ou lieu touristique



# Les objectifs de développement commercial

## Nos cibles



**10 000 PME**  
> 100 salariés



**6 300 ETI / Gd Groupe**  
> 250 salariés



**2 000 organismes publics**  
> 100 salariés



**Plan de Mobilité Employeur obligatoire** (dès 50 salariés sur un site)



**Forfait Mobilités Durables**  
20% des employeurs (2021)



**Déploiement FMD**  
23% ont besoin de simplification de la collecte des preuves (2021)

## Notre modèle économique

**Récurrent** : l'abonnement annuel pour un salarié cycliste régulier entre 15 € et 25 €

Ex: entreprise de 1 000 salariés dont 40 cyclistes :  $40 \times 25 = 1000 \text{ €/an}$

**Services** : mise en service de l'application (200 à 2000 €) et accompagnement des employeurs sur mesure (définition de la politique vélo, animation de challenges à vélo, etc.)

**Collectivités / Data** : animation territoriale de challenges à vélo, vente de données vélos pour cartographie flux vélo

## Nos clients partenaires

**Employeurs publics ou privés** : 35 clients utilisent ou ont testé l'application Uwinbike en 2021

2022 : 40 nouveaux clients - 2023 : +150 clients, 2024 : +400 clients

**Evaluation** du nombre d'utilisateurs en permanence sur la plate-forme digitale avec des indicateurs réguliers : nombre de cyclistes inscrits (cible : 100 000 cyclistes en 2024), nombre de km, de trajets

**Partenariat** au sein de l'écosystème vélo, avec des offres complémentaires Titre de mobilité (Betterway), Co-voiturage (Karos)

**Périmètre** : France avec capacité d'intervenir entièrement à distance et de façon digitale. Elargissement au marché européen en 2024

# La différenciation Uwinbike



## Un package complet, clef en main

Uwinbike, ce n'est pas qu'un produit, c'est également un service: des experts interviennent pour accompagner l'entreprise ou la collectivité dans le développement de leur stratégie vélo.

## Le premier registre de preuve de pédalage

Uwinbike est la seule plateforme proposant des **justificatifs de pédalage certifiés conformes**.

## Une catégorisation automatique

Seul Uwinbike sait **détecter le mode de déplacement** (vélo, marche...) et **l'objet du déplacement** (domicile-travail, travail-travail...)

Acteurs qui occupent déjà le marché.



Ces acteurs ne sont pas à proprement parler des concurrents car ils ne proposent pas les mêmes services que Uwinbike. Néanmoins ils occupent le terrain commercial.

## Challenges Vélotaf

Uwinbike est la seule plateforme digitale (appli + web) à proposer des **challenges à vélo**, avec des classements, qui s'appuient sur des déplacements à vélo domicile-travail.

## C'est l'entreprise ou la collectivité qui pilote

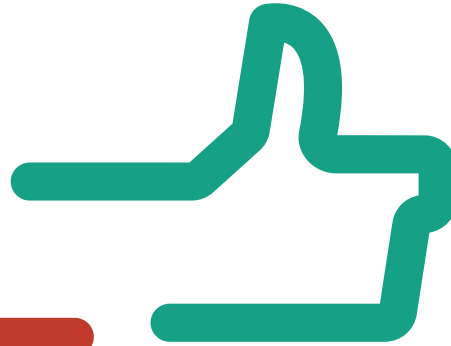
Uwinbike permet aux entreprises et aux collectivités d'**agréger de manière complètement anonyme** (conformément au RGPD) **les données** des salariés-cyclistes.

# Les facteurs clés de succès et les verrous à lever

- Une équipe compétente et complémentaire
- Un concept innovant et unique sur le marché
- Une première version déployée (MVP de 2.200 utilisateurs, 200 000 km parcourus à vélo)
- Une notoriété sur la preuve de pédalage (conseillé par le ministère de la transition écologique)
- Une solution conçue par des vélotafeurs pour les vélotafeurs et le Forfait Mobilités Durables
- **Effet booster : Quand le FMD deviendra obligatoire c'est tout le marché français des employeurs de + de 50 salariés qui va s'ouvrir.**



Forces



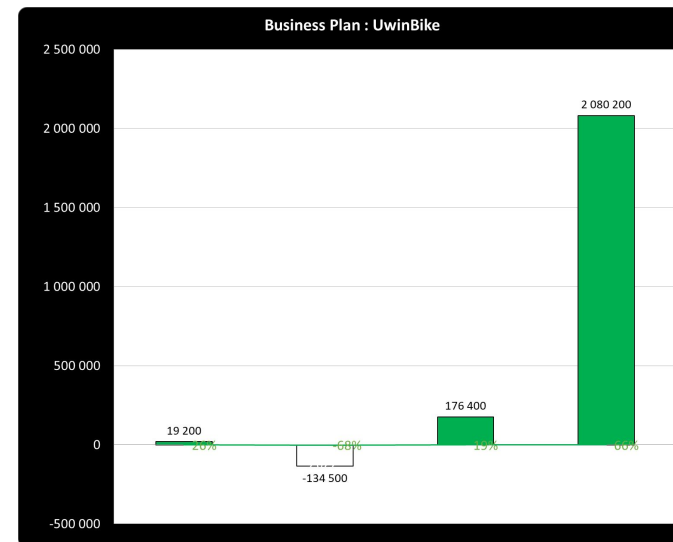
Faiblesses

- Des améliorations à apporter sur l'application mais une capacité faible conjoncturellement (recrutement en cours)
- Des fonds propres limités aux améliorations court terme, et un besoin de financement sur le moyen terme
- Un manque d'expérience start-up dans l'équipe (phase d'accélération, financement)
- Des clients en attentes d'évolutions mineures
- Une mise sur le marché à accélérer pour répondre à l'accélération de l'usage vélo

# Données financières

- Cible vente 2024
  - Cible 500 Clients employeurs (95% entreprises / 5% collectivités)
  - Service pour accompagner la politique vélo : 140 entreprises accompagnées en plus de la mise en service
  - Vente de data pour les collectivités (flux vélo), animation de challenge à vélo territoriaux (mai à vélo, semaine de la mobilité)
- Coût de développement
  - V1.x : 180k€ (2022)
  - V2.0 : 450k€ (2023)
- Financement
  - Levée de fonds d'amorçage en 2022 : 200 à 300 k€
  - Levée de fonds d'accélération en 2023 : 600 à 800 k€
  - Des investissements techniques et humains en 2022 et 2023, entraînant des résultats nets faibles, mais une capacité à rembourser dès 2024
- Stratégie de développement
  - Stratégie de développement national puis européen
  - Abonnement logiciel pour générer du récurrent (autofinancement R&D)
  - Mise en place d'offre de services politique vélo avec partenariats

Détail financier en annexe





UWINBIKE



[www.uwinbike.com](http://www.uwinbike.com) | [contact@uwinbike.com](mailto:contact@uwinbike.com) | 06 17 34 12 65

uwinbike©2022



# Données financières

Business Plan UwinBike 2025		Unité / an	2021	2022	2023	2024	2025	2021	2022	2023	2024	2025	
<b>CHIFFRE D'AFFAIRE</b>								40000	3500	5000	7500	10000	
<b>Aides de l'état / Subvention</b>													
<b>Entreprise</b>													
Produit : Frais de mise en service PME			200	25	75	150	250	0	5000	15000	30000	50000	
Produit : Frais de mise en service ETI			600	10	40	150	50	0	6000	24000	90000	30000	
Produit : Frais de mise en service grand groupe			2000	5	20	75	50	0	10000	40000	150000	100000	
Produit : Petite Entreprise : abonnement premium PME			400	25	100	250	500	0	10000	40000	100000	200000	
Produit : Moyenne Entreprise : abonnement premium ETI			2000	10	50	200	350	0	20000	100000	400000	700000	
Produit : Grande Entreprise : abonnement premium GE			20000	5	25	100	150	0	100000	500000	2000000	3000000	
Service / Conseil : Accompagnement petite entreprise : Mise en place de la politique velo								0	0	0	0	0	
Service / Conseil : Accompagnement ETI : Mise en place de la politique velo			2000	5	45	70	110	0	10000	90000	140000	220000	
Service / Conseil : Accompagnement grande entreprise : Mise en place de la politique velo			7500	2	7	20	30	0	15000	52500	150000	225000	
<b>Développement services complémentaires - e.g. ECOMode</b>								29000	10000	35000	35000	35000	
<b>Collectivité</b>													
Frais de mise en service collectivité			200	1	2	5	10	15	200	400	1000	2000	3000
Collectivité : abonnement 1			500	1	2	5	10	15	500	1000	2500	5000	7500
Service / Conseil : Accompagnement collectivité			4000	1	2	5	10	15	4000	8000	20000	40000	60000
<b>TOTAL CHIFFRE D'AFFAIRE</b>								<b>73700</b>	<b>198900</b>	<b>925000</b>	<b>3149500</b>	<b>4640500</b>	
<b>CHARGES</b>													
<b>Management société &amp; commerce digital</b>			140000	1,0	1,0	1,0	1,0	0	70000	140000	140000	140000	
Innovation / com - Marketing			140000	1,0	1,0	1,0	1,0	0	70000	140000	140000	140000	
IA			84000	1,0	1,0	1,0	1,0	0	84000	84000	84000	84000	
Expert digital 1			84000	1,0	1,0	1,0	1,0	0	42000	84000	84000	84000	
Expert digital 2			84000	1,0	1,0	1,0	1,0	0	84000	84000	84000	84000	
<b>Sous traitance coordination / communication</b>								10000	25000	25000	50000	50000	
Consultants - Service Uwinbike (1 en 2023, 2 en 2024, 3 en 2025)			45000		1,0	2,0	3,0	0	0	45000	90000	135000	
<b>Business développement additionnel (1 en 2023, 3 en 2024, 3 en 2025)</b>			45000		1,0	3,0	3,0			45000	135000	135000	
Marketing / Publicité								5000	7500	7500	25000	40000	
Support / suivi clients (1 en 2023, 1 en 2024, 3 en 2025)			44000		1,0	1,0	3,0	0	0	44000	44000	132000	
<b>Développement applicatif v2.1 (Bug fixing / small evolution) - 1 en 2022, 1 en 2023, 1 en 2024, 2 en 2025)</b>			44000		1,0	1,0	2,0	0	44000	44000	44000	88000	
Achat développement - Société Services								25000					
<b>Gestion / admin (0,5 FTE)</b>			56000	0,5	0,5	0,5	0,5	0,5	28000	28000	28000	28000	
Taille équipe				0,5	6,5	9,5	12,5	16,5					
<b>Abonnement téléphonique + Téléphone mobile</b>			720		5,0	5,0	5,0	5,0	0	3600	3600	3600	3600
Matériel informatique PC			700		5,0	5,0	5,0	5,0	0	3500	3500	3500	3500
Abonnement office 365			100		5,0	5,0	5,0	5,0	0	500	500	500	500
Cloud Solution Uwinbike									12000	16000	24000	36000	
<b>Loyer Ethics biotope</b>					5,0	5,0	8,0	10,0	7800	10200	19200	27600	
<b>Frais de déplacement</b>									0	2000	9300	63000	92800
Frais divers (Frais Bancaire, Taxe, comptables, avocats)									2500	3500	5000	7500	10000
<b>TOTAL CHARGES</b>								<b>54500</b>	<b>333400</b>	<b>748600</b>	<b>1069300</b>	<b>1314000</b>	
<b>EBE (€)</b>								<b>19200</b>	<b>-134500</b>	<b>176400</b>	<b>2080200</b>	<b>3326500</b>	
<b>% EBE</b>								<b>26%</b>	<b>-68%</b>	<b>19%</b>	<b>66%</b>	<b>72%</b>	

**Hypothèse BP**

1/ Cible vente 2025  
 - Cible 1000 Clients entreprises (95% entreprises /5% collectivités)  
 - Partie service pour accompagner politique velo : 140 entreprises accompagnées (3FTE - 700€/jours)

2/ Cout de développement  
 V1.x : 180k€ (2022)  
 V2.0 : 450k€ (2023)  
 TOTAL : 630k€

2/ Stratégie développement  
 - Stratégie de développement national  
 - Mettre en place une offre de service politique velo  
 - Licence outil pour générer du récurent

